

**Codice - Code:**

**H70595H**  
COSMO Ø230 SHOWER HEAD  
WITH SHOWER ARM

**Descrizione - Description:**

Soffione COSMO Ø230 mm in ottone con braccio doccia orizzontale 350 mm 1/2"MM  
 Ø230 mm COSMO brass shower head with horizontal shower arm 350 mm 1/2"MM  
 COSMO Kopfbrause Ø230 mm aus Messing mit horizontalem 350 mm 1/2" a.G./ a.G. Duscharm  
 Pomme de douche COSMO Ø230 mm en laiton avec bras mural 350 mm 1/2"MM horizontal  
 Rociador COSMO Ø230 mm en latón con brazo mural 350 mm 1/2"MM horizontal  
 Душевая лейка COSMO Ø230 mm из латуни с держателем 350 mm 1/2"MM горизонтальным

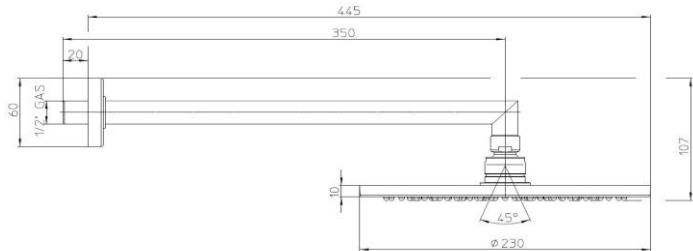
**Tecnologia - Technology:**



**Immagine Prodotto - Product Image**

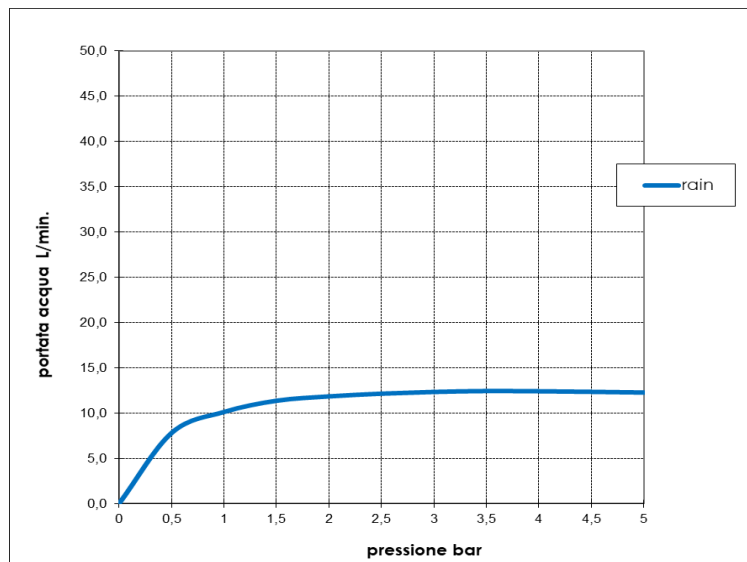


**Disegni - Drawings**



**Grafico di portata - Flow rate diagram**

	rain
0	0,0
0,5	7,8
1	10,1
1,5	11,4
2	11,8
2,5	12,1
3	12,3
3,5	12,4
4	12,4
4,5	12,3
5	12,3
pressione <b>bar</b>	portata <b>L/min</b>



**Caratteristiche idrauliche - Hydraulic features**

	Pressione Pressure	Portata Flow rate
min	1 bar	10 L/min
max	5 bar	12 L/min
Portata minima consigliata per buon funzionamento Recommended minimum flow-rate for optimal performance		7 L/min

Solo per miscelatori termostatici Only for thermostatic mixers	
Blocco di sicurezza Safety lock	--
Temperatura acqua fredda Cold water temperature	--
Temperatura acqua calda Hot water temperature	--

## Materiali - Materials

**Braccio H70000H:** Ottone

**Rosone:** Ottone

**Soffione I00595:** Corpo in ottone e diffusore in silicone

**Shower arm H70000H:** Brass

**Wall rosette:** Brass

**Showerhead I00595:** Brass body and silicone diffuser

## Certificazioni - Certifications

## Conformità' - Conformity

EN 1112; Chrome plating - EN 248

**Codice - Code:**

**C12001**  
C12 - ZEN Shower set

**Descrizione - Description:**

Duplex doccia con presa acqua ad incasso, supporto in ottone e flessibile DA cm 150

*Shower set with brass water supply flange, shower bracket and DI hose cm 150*

*Brauseset mit Wandanschlussbogen und Schlauch cm 150*

*Ensemble de douche avec sortie murale, support et flexible cm150 en laiton*

*Conjunto de ducha con soporte, toma de agua y flexible 50 en latón*

*Душевой комплект держатель из латуни, с водорозеткой, и шланг см 150*

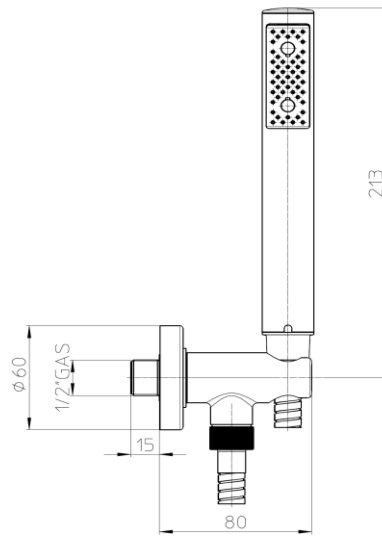
**Tecnologia - Technology:**



**Immagine Prodotto - Product Image**

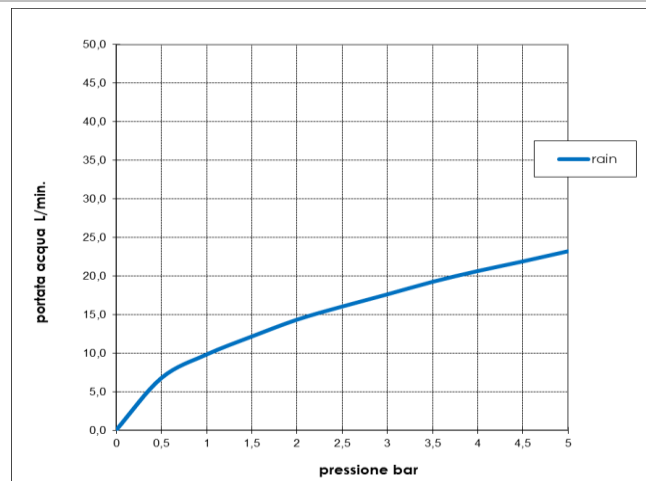


**Disegni - Drawings**



**Grafico di portata - Flow rate diagram**

	rain
0	0,0
0,5	6,8
1	9,8
1,5	12,2
2	14,3
2,5	16,0
3	17,6
3,5	19,3
4	20,7
4,5	21,9
5	23,2
pressione <b>bar</b>	portata <b>L/min</b>



**Caratteristiche idrauliche - Hydraulic features**

	Pressione Pressure	Portata Flow rate
min	1 bar	10 L/min
max	5 bar	23 L/min
Portata minima consigliata per buon funzionamento <i>Recommended minimum flow-rate for optimal performance</i>		5 L/min

Solo per miscelatori termostatici Only for thermostatic mixers	
Blocco di sicurezza Safety lock	--
Temperatura acqua fredda Cold water temperature	--
Temperatura acqua calda Hot water temperature	--

**Materiali - Materials**

**Certificazioni - Certifications**

**Supporto presa acqua C12000:** Corpo e rosone in ottone  
**Doccia ZEN B00250:** Corpo in ottone e ugelli in silicone  
**Flessibile A03045:** Connettori in ottone, tubo ottone DA

*Water supply flange and bracket C12000 : Brass body and wall rosette*  
*ZEN Handshower B00250 : Plastic body and silicone nozzles*  
*Hose A03045 :Brass connectors, DI brass tube*

**B00250:**



**A03045:**



**Conformità' - Conformity**

Chrome plating - EN 248;

**Codice - Code:**

**Z00004**

OKI external parts with single back plate

**Descrizione - Description:**

Parti esterne OKI per miscelatore monocomando universale con deviatore 2-5 vie

*OKI external parts for universal single lever mixer with 2-5 ways diverter*

*Aufputzteile für OKI universale Einhebel-Brausebatterie mit 2-5 Wasserausgänge*

*Pièces externes OKI pour mitigeur mécanique universel avec inverseur 2-5 voies*

*Partes externas OKI para mezclador monomando universal con desviador 2-5 vias*

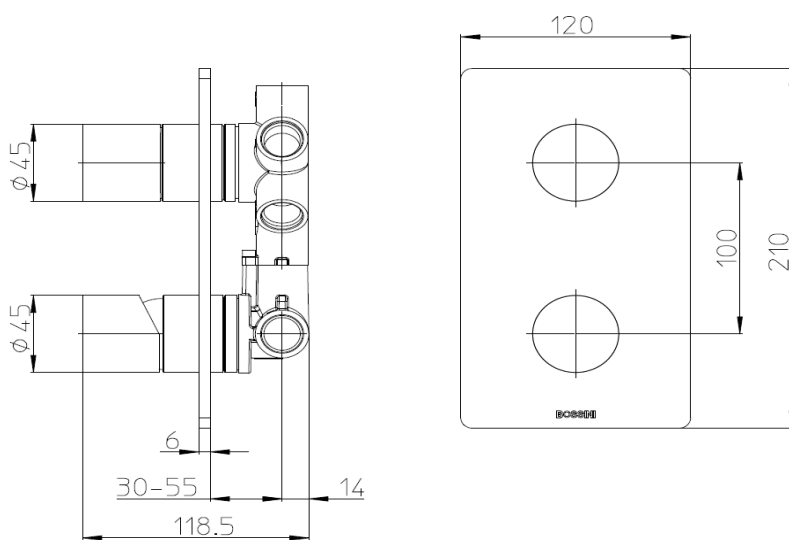
*Наружная часть для универсального однорычажного смесителя однорычажного OKI на 2-5 выходов.*

**Tecnologia - Technology:**

**Immagine Prodotto - Product Image**



**Disegni - Drawings**



Concealed part (Z00130) supplied separately

**Grafico di portata - Flow rate diagram**

**Caratteristiche idrauliche - Hydraulic features**

	Pressione Pressure	Portata Flow rate	Solo per miscelatori termostatici Only for thermostatic mixers	
min	1 bar	--	Blocco di sicurezza Safety lock	--
max	5 bar	--	Temperatura acqua fredda Cold water temperature	--
Portata minima consigliata per buon funzionamento <i>Recommended minimum flow-rate for optimal performance</i>			Temperatura acqua calda Hot water temperature	--

**Materiali - Materials**

**Piastra e manopole:** Lega di Zama

**Cannotti:** Ottone

**Plate and handles :** Zama alloy

**Spacers :** Brass

**Certificazioni - Certifications**

**Conformità' - Conformity**

**Codice - Code:****Z00130**

Universal Single Lever MIXERS

**Descrizione - Description:**

Parti incasso miscelatore monocomando universale con deviatore 2-5 vie, attacchi da 1/2", completo di kit di configurazione per 2/3/4/5 vie (camme di settaggio e tappi)

Concealed parts for universal single lever mixer with 2-5 ways diverter, 1/2" connections, complete with setting set for 2/3/4/5 outlet ways (setting cams and caps)

**Tecnologia - Technology:**

Unterputz-Einbaukörper für Einhebel Brausebatterie 2 bis 5-Wege einstellbar - Umsteller, 1/2" Anschlüsse und 2/3/4/5-Wege Einstellungsset (Einstellungsnocken und Verschlüsse)

Parties à encastrer pour mitigeur mécanique universel avec inverseur 2-5 voies, connexions 1/2" et ensemble de configuration pour 2/3/4/5 voies (cames et bouchons)

Partes empotradas para mezclador monomando universal con desviador 2-5 vías, conexiones 1/2" y set de configuración para 2/3/4/5 vías (levas de configuración y tapas)

Встроенная часть однорычажного универсального смесителя с дивертером на 2-5 выхода, подключение 1/2", набор для настройки на 1/2/3/4 выхода ( кулачковый механизм и заглушки)

Immagine Prodotto - Product Image

Disegni - Drawings

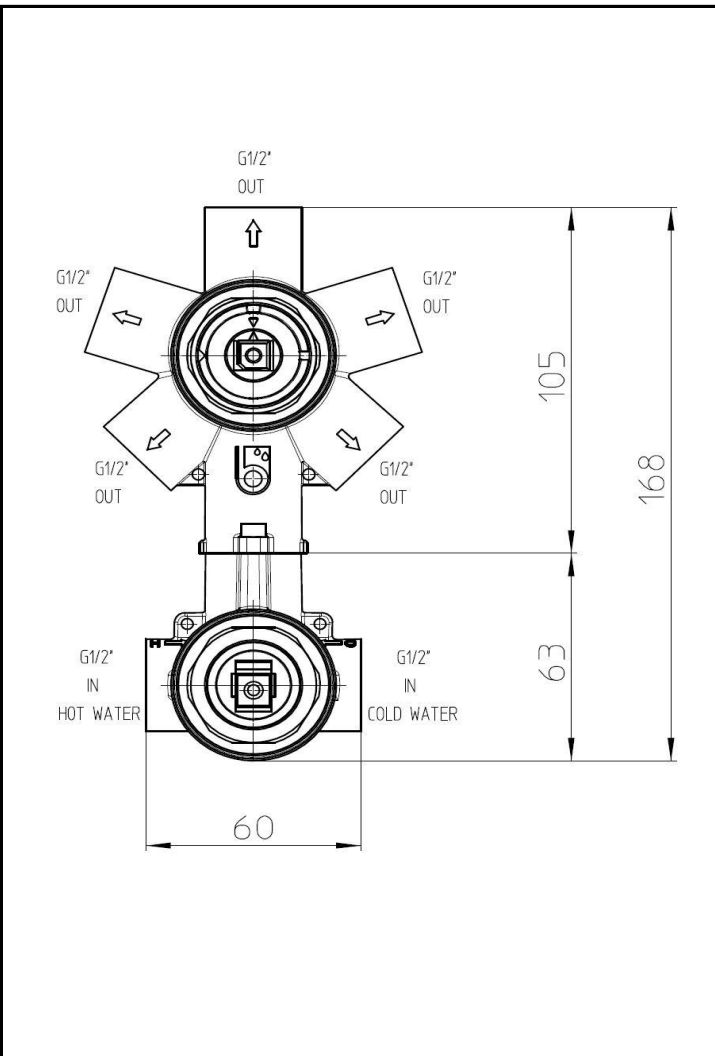
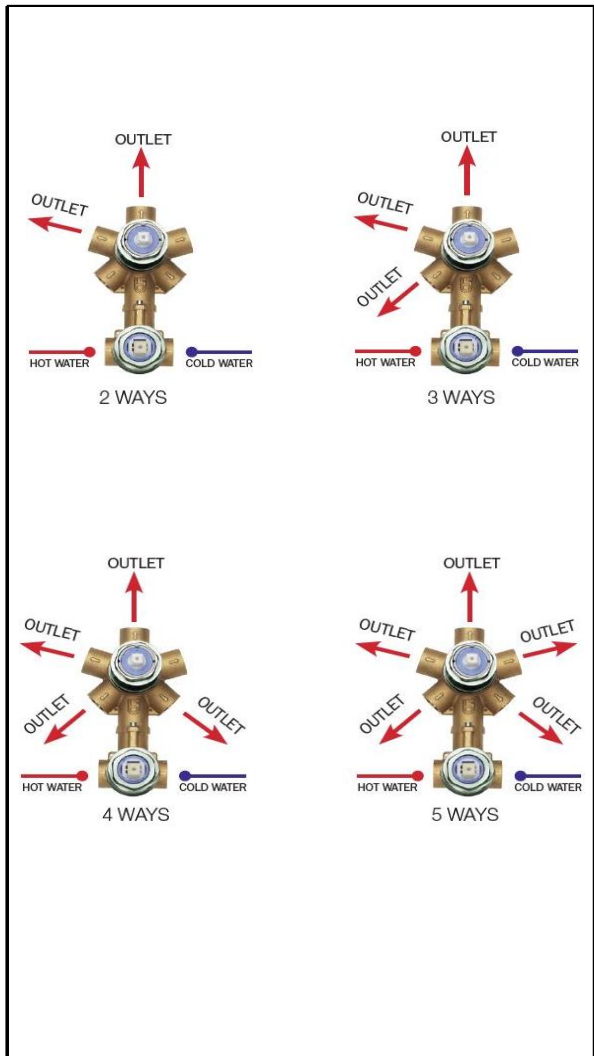
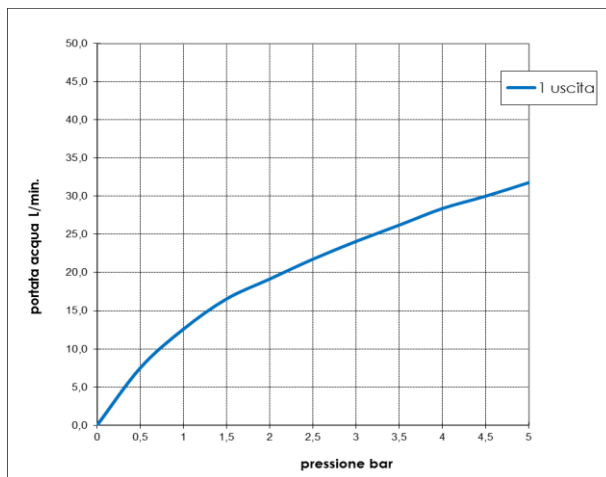


Grafico di portata - Flow rate diagram

	1 uscita
0	0,0
0,5	7,5
1	12,6
1,5	16,6
2	19,2
2,5	21,8
3	24,1
3,5	26,2
4	28,4
4,5	30,0
5	31,8
pressione <b>bar</b>	portata <b>L/min</b>



Caratteristiche idrauliche - Hydraulic features

	Pressione Pressure	Portata Flow rate
min	1 bar	12,6 L/min
max	5 bar	31,8 L/min
Portata minima consigliata per buon funzionamento Recommended minimum flow-rate for optimal performance		21,8 L/min

Solo per miscelatori termostatici Only for thermostatic mixers	
Blocco di sicurezza Safety lock	/
Temperatura acqua fredda Cold water temperature	/
Temperatura acqua calda Hot water temperature	/

Materiali - Materials

Certificazioni - Certifications



**Miscelatore:** ottone

**Mixer:** brass

Conformità' - Conformity

[info@bossini.it](mailto:info@bossini.it)

[www.bossini.it](http://www.bossini.it)